



LE POUVOIR DE REDONNER

PROGRAMME DES DONS COMMUNAUTAIRES DE GSC
(ET VOICI COMMENT NOUS CONTRIBUONS AU BIEN COMMUN...)

Nous succombons souvent à la croyance que si nous dépensons de l'argent pour nous-mêmes, cela équivaldra à du bonheur instantané. Qu'il s'agisse d'attendre en ligne pour mettre la main sur le tout dernier « iappareil » ou de dépenser la paie de toute une semaine à l'achat d'un certain parka de duvet au prix fort (hé, nous n'émettons pas de jugement), nous ne pouvons nous empêcher de suivre le monde matérialiste de temps en temps pour nous remonter le moral (temporairement). Et même si nous savourons secrètement les éloges déclarés à voix basse par nos amis et collègues remplis de jalousie, il est important de réaliser que dans la grande vision des choses, la possession des dernières nouveautés importe en fait très peu.

Chez GSC, nous essayons de mettre en action ces pensées et paroles. Malgré le style un peu impertinent de nos communications, nous accordons une grande importance au fait de redonner aux communautés dans lesquelles nous vivons et œuvrons. Selon nous, donner est un très bon sentiment. Et c'est probablement parce que c'est notre raison d'être dès nos débuts en 1957.

Et parce que c'est vraiment notre passion, nous avons décidé de créer un petit quelque chose que nous avons appelé le Programme des dons communautaires (connu tout simplement comme PDC) de GSC.

PROGRAMME DES DONS COMMUNAUTAIRES

Le Programme des dons communautaires de GSC (alias le PDC) nous permet d'offrir à des organismes communautaires sans but lucratif un soutien financier indispensable à la réalisation d'objectifs importants et concrets. Nous finançons chaque année des projets dont l'objectif est d'aider les populations non assurées et sous-assurées du Canada à avoir un meilleur accès aux soins de santé.

UNE (TOUTE PETITE) POIGNÉE D'ORGANISMES QUI ONT REÇU DES SUBVENTIONS DE NOTRE PART EN 2014 :

The Missing Children's Network
Conseil d'adoption du Canada
Canadian Mental Health Association, Richmond Branch
BC Women's Hospital + Health Centre Foundation
COPE Service Dogs
Feed Nova Scotia
YMCA of Simcoe/Muskoka

Special Olympics Alberta
Boys and Girls Clubs of St. John's
Children's Health Foundation
The STOP Community Food Centre
Bulimia Anorexia Nervosa Association
Essex Community Services
YWCA Yellowknife



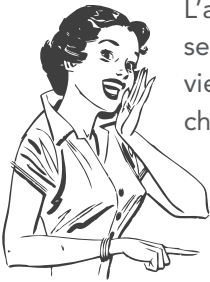
NOUS AVONS UNE APPLI – GSC à votre portée^{MC}

Hé oui, nous savons que ce n'est pas des nouvelles fraîches mais nous voulons simplement vous rappeler sans détour que notre appli super géniale, GSC à votre portée (optimisée pour votre téléphone intelligent et votre tablette) est toujours en existence mais elle a été améliorée. À titre de rappel, au début de l'année, nous avons lancé la deuxième phase de notre appli et, en cours de route, nous avons lancé deux nouvelles fonctions, Mes prestations et Mes alertes, que nous avons présentées dans notre numéro de février. Ainsi, grâce à Mes prestations, les membres du régime peuvent simuler une demande de règlement sur leur téléphone ou tablette pour vérifier leur admissibilité à une garantie à titre de leur régime. En cas d'admissibilité, ils peuvent alors déterminer le montant de leur remboursement. La fonction Mes Alertes permet aux membres du régime de consulter leurs avis de vérification en tout temps.

Nous avons aussi mis à jour récemment nos communications aux membres du régime et la FAQ et les avons affichées à greenshield.ca (sous Il vous faut > GSC à votre portée.)



CONSEIL-SANTÉ DU TONNERRE



L'achat d'un sac de légumes par semaine augmente votre espérance de vie d'un dixième de mois pour chaque article acheté.

Avertissement : Ne prenez pas ça à la lettre, ce n'est pas un fait réel. Mais probablement ça ne peut pas faire de mal d'accroître votre consommation de légumes.

LE SAVIEZ-VOUS? (NUMÉRO DU PDC)

En 2014, notre Programme des dons communautaires a versé près de 2,5 millions de dollars à 115 organismes du Canada.



STATISTIQUES INHABITUELLES MAIS PEUT-ÊTRE UTILES

1 homard de l'Atlantique nord sur 5 000 est né de couleur bleu vif. Inhabituel? Oui. Utile? Pas vraiment mais si jamais vous participez à l'émission Jeopardy et qu'on vous pose la question des couleurs inhabituelles du homard, vous serez heureux de connaître la réponse.